

# ESOCIAL

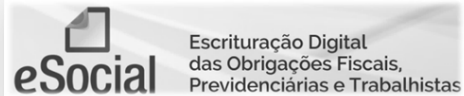
Alternativas para a declaração  
das Contribuições  
Previdenciárias  
ao INSS  
a partir de outubro/2022

Julho 2023



GOVERNO DO ESTADO  
**RIO GRANDE DO SUL**  
SECRETARIA DE PLANEJAMENTO,  
GOVERNANÇA E GESTÃO

# eSocial



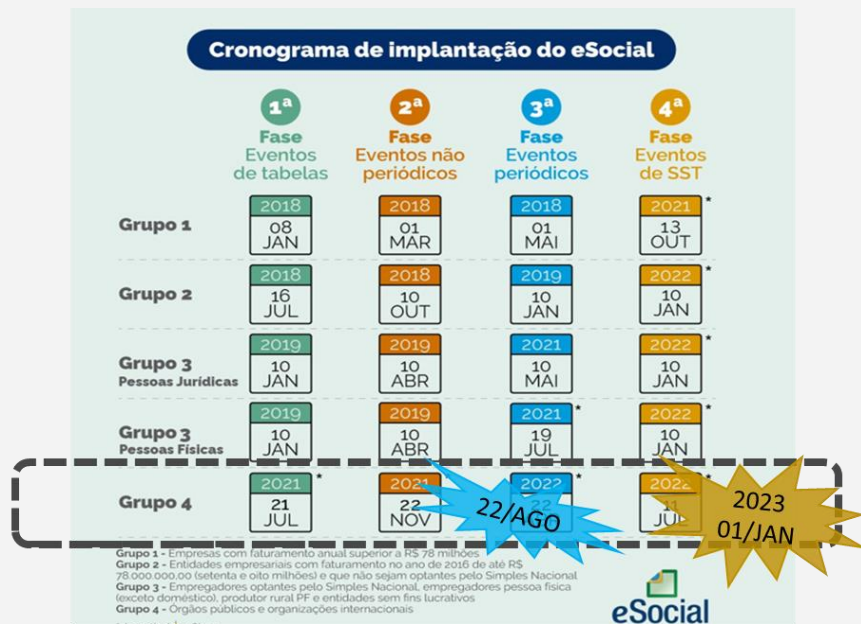
## O que é o eSocial?

É o Sistema de Escrituração Fiscal Digital das Obrigações Fiscais, Previdenciárias e Trabalhistas. É um projeto do Governo Federal criado por meio do decreto 8.373 de 11 de dezembro de 2014. Trata-se de um sistema do governo que unificará o envio das informações de empregados e estagiários.

## Qual é o objetivo do eSocial?

Uniformizar, centralizar as obrigações e combater a sonegação, viabilizando a garantia aos direitos previdenciários e trabalhistas.

**Riscos:**  
**Perda da Regularidade Fiscal, a qualquer tempo; e**  
**Multas a partir da Folha Dez/2023**



GOVERNO DO ESTADO  
RIO GRANDE DO SUL



MINISTÉRIO PÚBLICO  
do Rio Grande do Sul



ESTADO DO RIO GRANDE DO SUL  
PODER JUDICIÁRIO  
TRIBUNAL DE JUSTIÇA



DEFENSORIA PÚBLICA  
do Rio Grande do Sul



TRIBUNAL DE CONTAS  
do Rio Grande do Sul



Assembleia  
Legislativa  
do Rio Grande do Sul

Convênio:  
Executivo e  
demais Poderes

# eSocial - Substituiu as Obrigações Acessórias em:



# Alternativas para a Declaração das Contribuições Previdenciárias ao INSS a partir de outubro/2022

1

Procedimento para obter a Declaração das Contribuições elaboradas pela SEFAZ – DGF  
Apresentação Renata Zortea.



GOVERNO DO ESTADO

**RIO GRANDE DO SUL**

O futuro nos une.

**Silvia Mozzini**

[silvia-mozzini@spgg.rs.gov.br](mailto:silvia-mozzini@spgg.rs.gov.br)

**Ivan Rosa**

[ivan-rosa@spgg.rs.gov.br](mailto:ivan-rosa@spgg.rs.gov.br)

**Gilberto Soper**

[gilberto-soper@spgg.rs.gov.br](mailto:gilberto-soper@spgg.rs.gov.br)

**Cristiane Alves**

**Karla Correa**

**Gustavo Hack**