

# Projeto eSocial

Revisão dos Núcleos Operacionais  
Fórum de RH

26/04/2023



## ➤ AGENDA

- eSocial e suas Fases
- Estrutura do eSocial no RS
  - Governança e Formato de Trabalho
- Núcleos Operacionais
- Cronologia da Fase 2 – Eventos não periódicos
- Ações Imediatas



# eSocial



## O que é o eSocial?

É o Sistema de Escrituração Fiscal Digital das Obrigações Fiscais, Previdenciárias e Trabalhistas. É um projeto do Governo Federal criado por meio do decreto 8.373 de 11 de dezembro de 2014. Trata-se de um sistema do governo que unificará o envio das informações de empregados e estagiários.



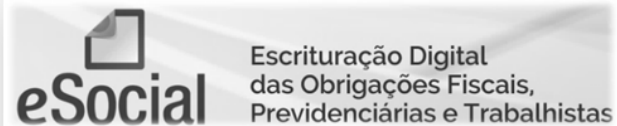
## Qual é o objetivo do eSocial?

Uniformizar, centralizar as obrigações e combater a sonegação, viabilizando a garantia aos direitos previdenciários e trabalhistas.



Escrituração Digital  
das Obrigações Fiscais,  
Previdenciárias e Trabalhistas

# eSocial

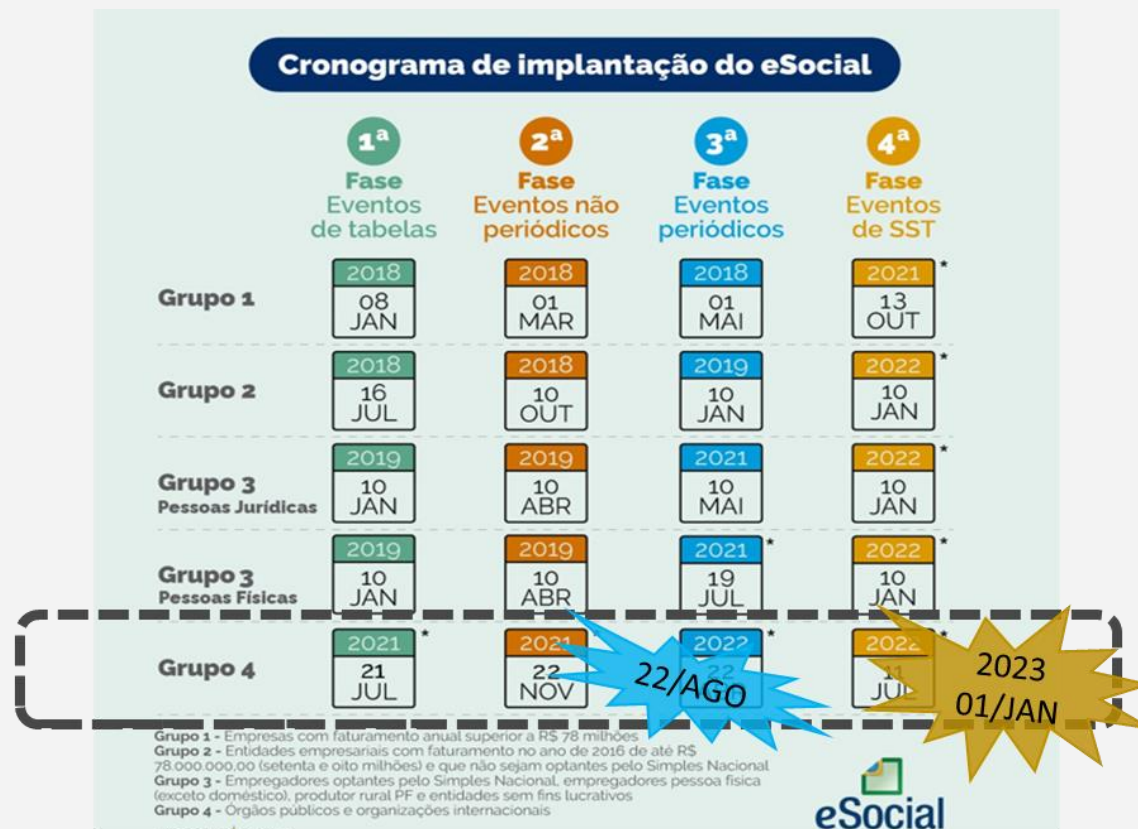


## O que é o eSocial?

É o Sistema de Escrituração Fiscal Digital das Obrigações Fiscais, Previdenciárias e Trabalhistas. É um projeto do Governo Federal criado por meio do decreto 8.373 de 11 de dezembro de 2014. Trata-se de um sistema do governo que unificará o envio das informações de empregados e estagiários.

## Qual é o objetivo do eSocial?

Uniformizar, centralizar as obrigações e combater a sonegação, viabilizando a garantia aos direitos previdenciários e trabalhistas.



GOVERNO DO ESTADO  
RIO GRANDE DO SUL



Convênio:  
Executivo e  
demais Poderes

## O que é cada fase de entrega do eSocial

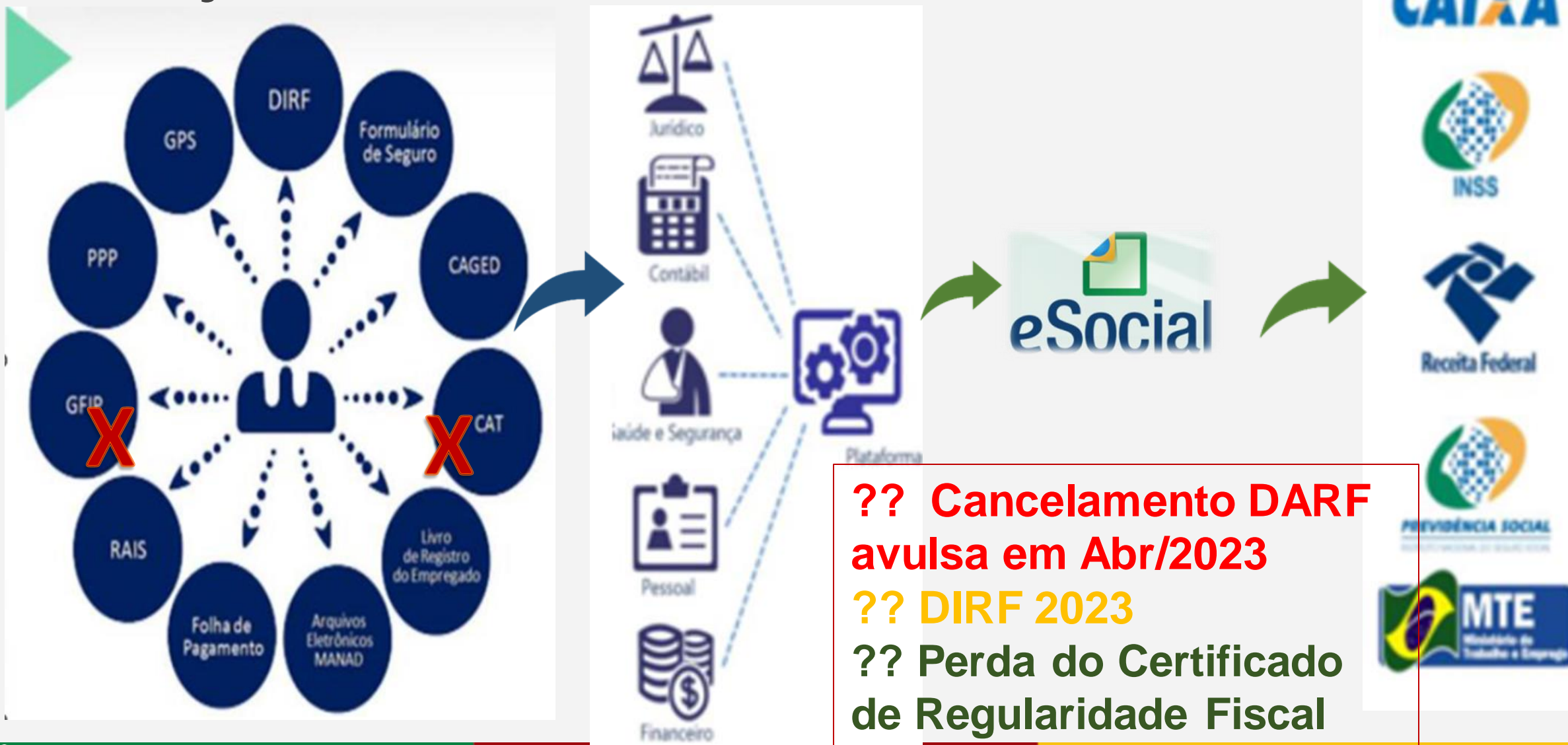
**Fase 1:** Cadastro do empregador e tabelas de unidades do órgão, lotações tributárias, rubricas e processos administrativos e judiciais (cálculo das contribuições, dos impostos ou do FGTS ).

**Fase 2:** Dados dos trabalhadores e seus vínculos com as empresas (eventos não periódicos).

**Fase 3:** Folha de pagamento.

**Fase 4:** Dados de segurança e saúde do trabalhador.

# Evolução do eSocial no Ambiente Federal



**?? Cancelamento DARF avulsa em Abr/2023**

**?? DIRF 2023**

**?? Perda do Certificado de Regularidade Fiscal**

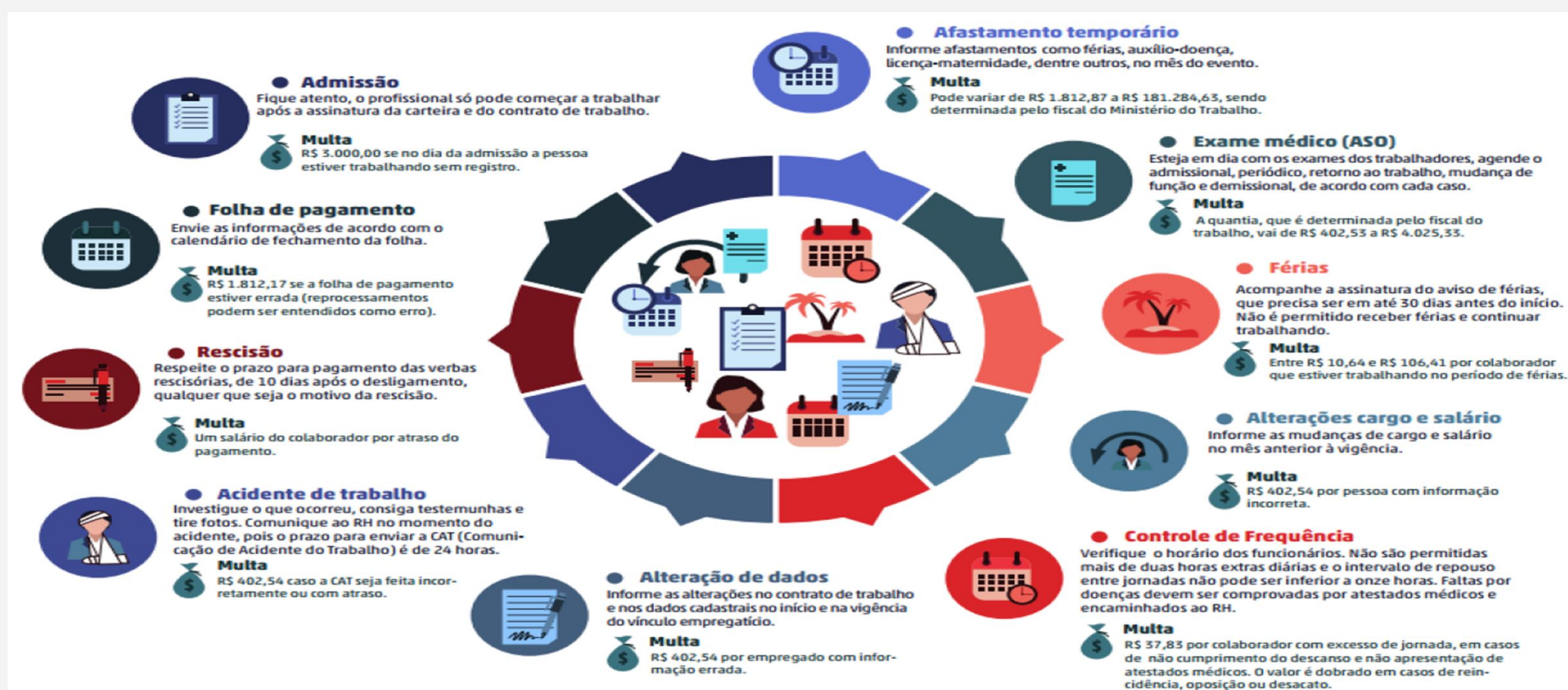
# Impactos e Penalidades

## Perda do Certificado de Regularidade Previdenciária do Estado do RS

### MAED

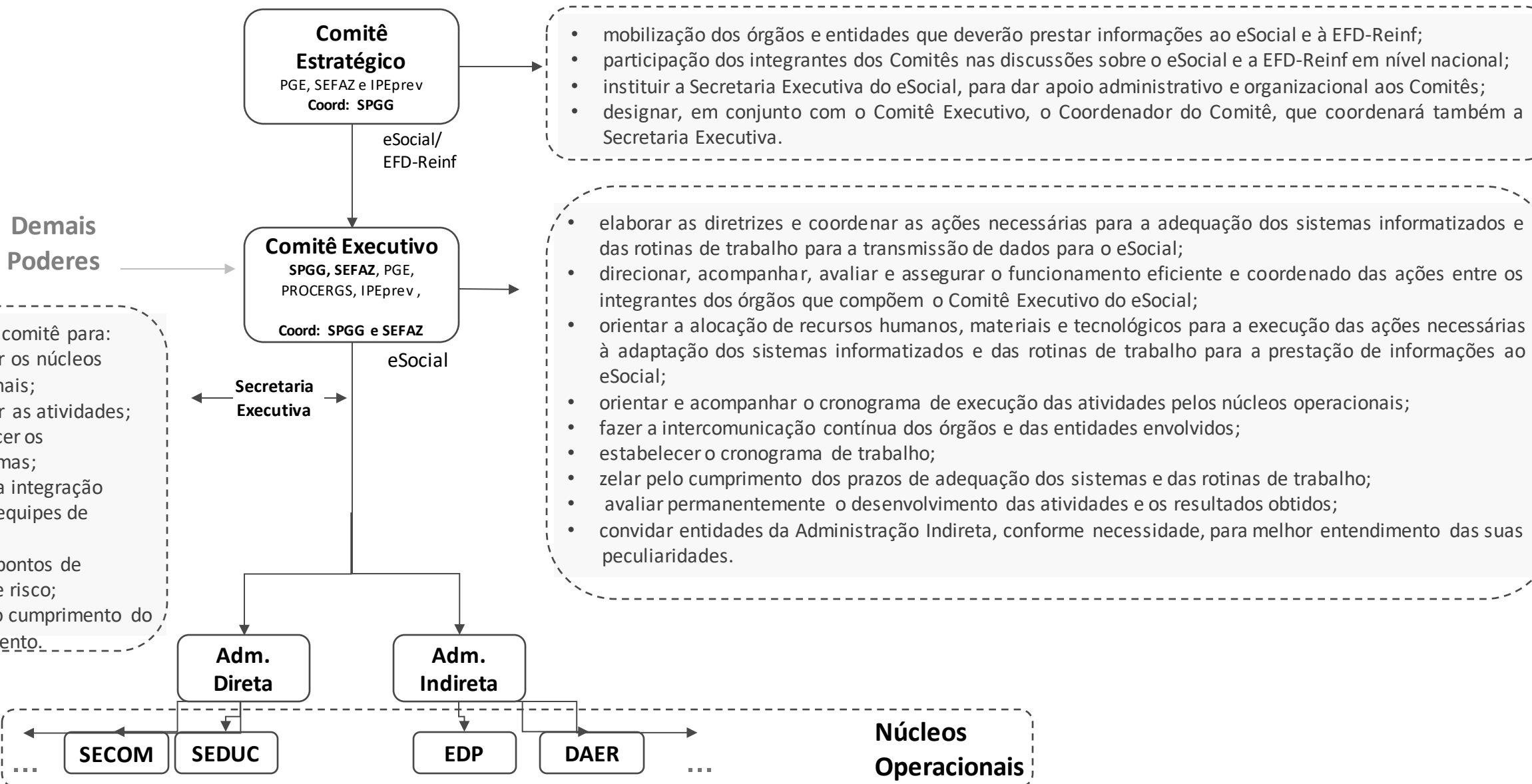
### Multa por Atraso na Entrega da Declaração

### Multas pelo não cumprimento de obrigação



# Governança

Minuta para alteração do Decreto Estadual N° 54.435, de 21 de dezembro de 2018





# Formato de Trabalho

Minuta para alteração do Decreto Estadual N° 54.435, de 21 de dezembro de 2018



## Comitê Executivo

- elaborar as diretrizes e coordenar as ações necessárias para a adequação dos sistemas informatizados e das rotinas de trabalho para a transmissão de dados para o eSocial;
- orientar a alocação de recursos humanos, materiais e tecnológicos para a execução das ações necessárias à adaptação dos sistemas informatizados e das rotinas de trabalho para a prestação de informações ao eSocial;
- orientar e acompanhar o cronograma de execução das atividades pelos núcleos operacionais;
- zelar pelo cumprimento dos prazos de adequação dos sistemas e das rotinas de trabalho;

## Núcleos Operacionais



Núcleos Operacionais na Adm Indireta | 23

- Acompanhar as divulgações do Comitê Executivo
- Participar das capacitações/treinamentos
- Executar as atividades planejadas, de acordo com as diretrizes do Comitê Executivo:
  - ➔ testes, conferências/ajustes das informações, envio para o ambiente restrito/produção do eSocial e recebimento/ajustes das inconsistências apontadas
- Buscar junto ao Comitê Executivo suporte em situações não definidas nas diretrizes e nas entregas previstas nos cronogramas

Núcleos Operacionais na Adm Direta

26

AL-RS  
DEFENSORIA-RS  
MP-RS  
TCE-RS  
TJ-RS

# Núcleo de Gestão do eSocial

Minuta para alteração do Decreto Estadual N° 54.435, de 21 de dezembro de 2018



Sede do Núcleo: SPGG

Inconsistências  
Alterações de Leiaute  
Erros



Revisões  
Correções  
Capacitações  
Novas Versões  
Alterações Regras RS



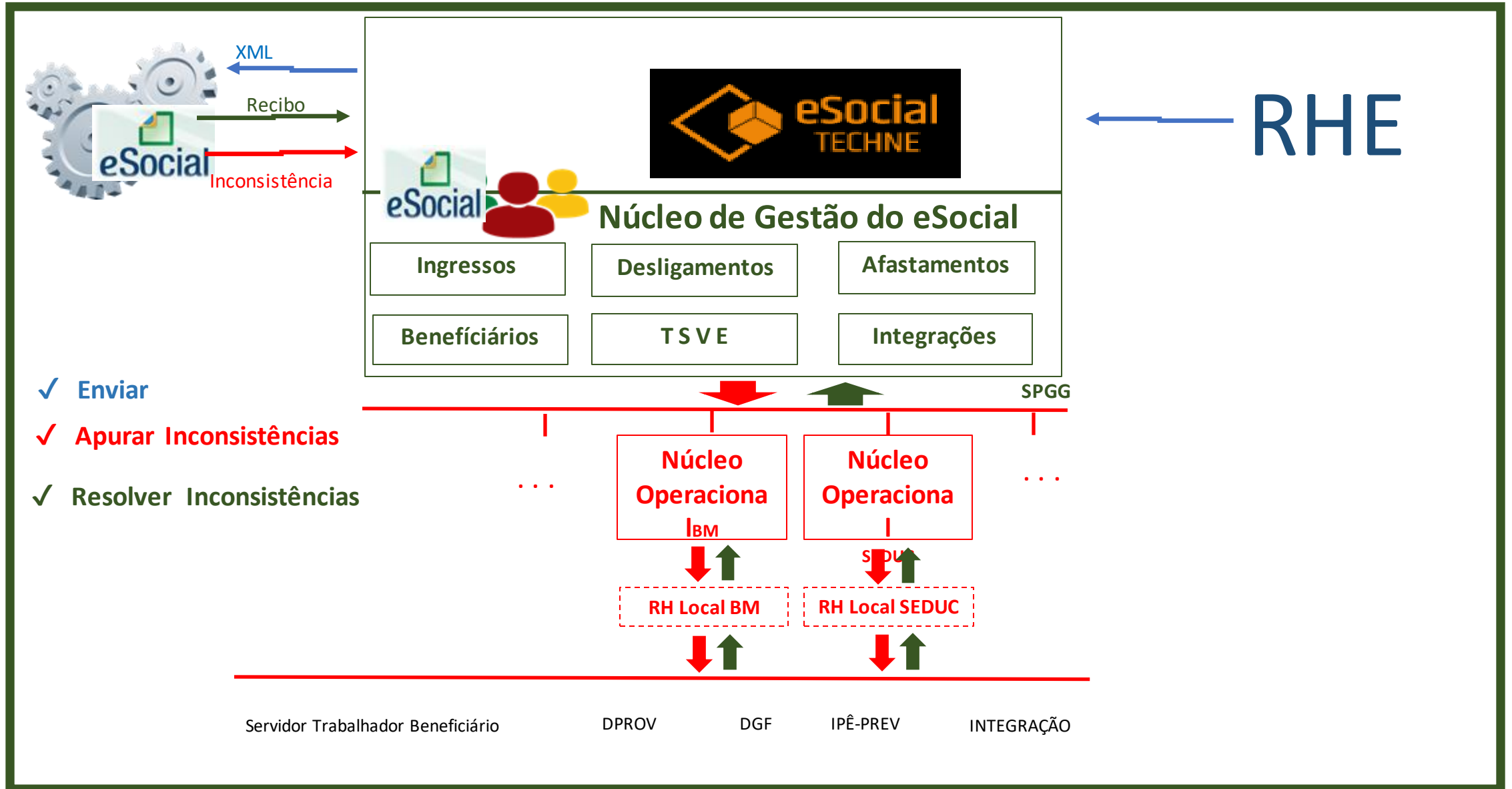
RHE  
eSocial



Negócio

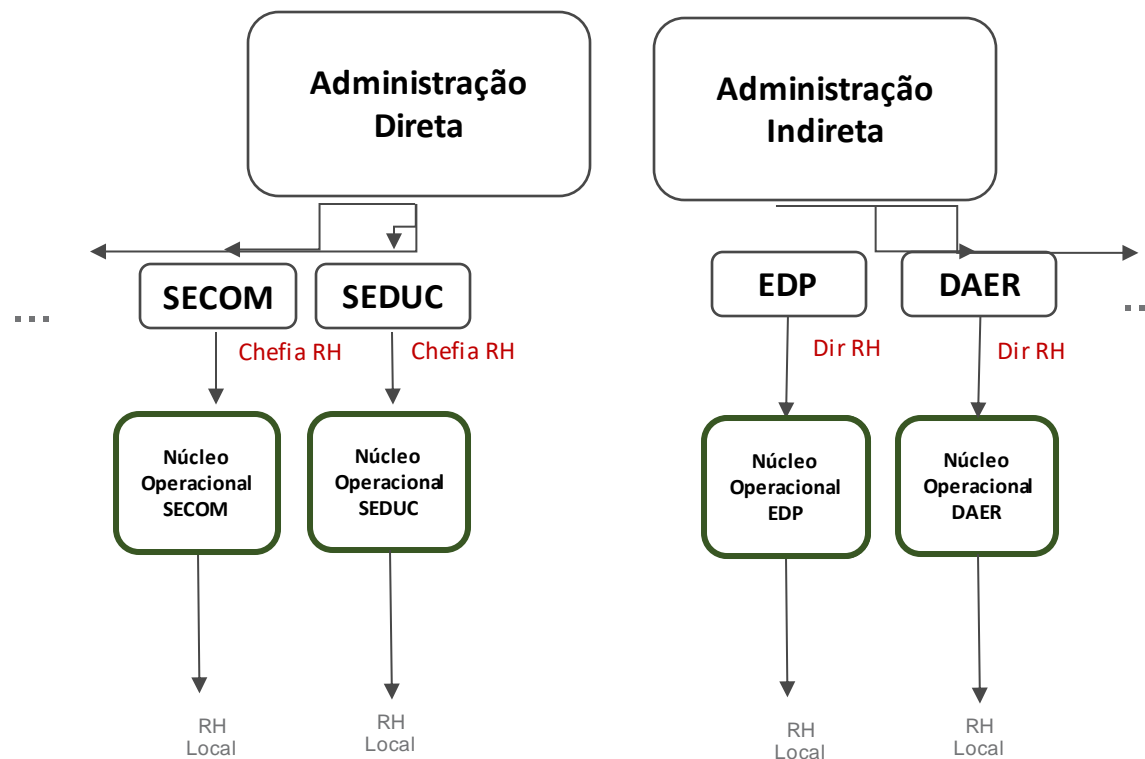
DPROV  
DGF  
IPÊ-PREV  
Techne  
Procergs  
IPÊ-RH  
IPÊ-SAÚDE  
DAER  
SUPRG  
PODERES

# Modelo de Operacional do eSocial - GOV



# Governança

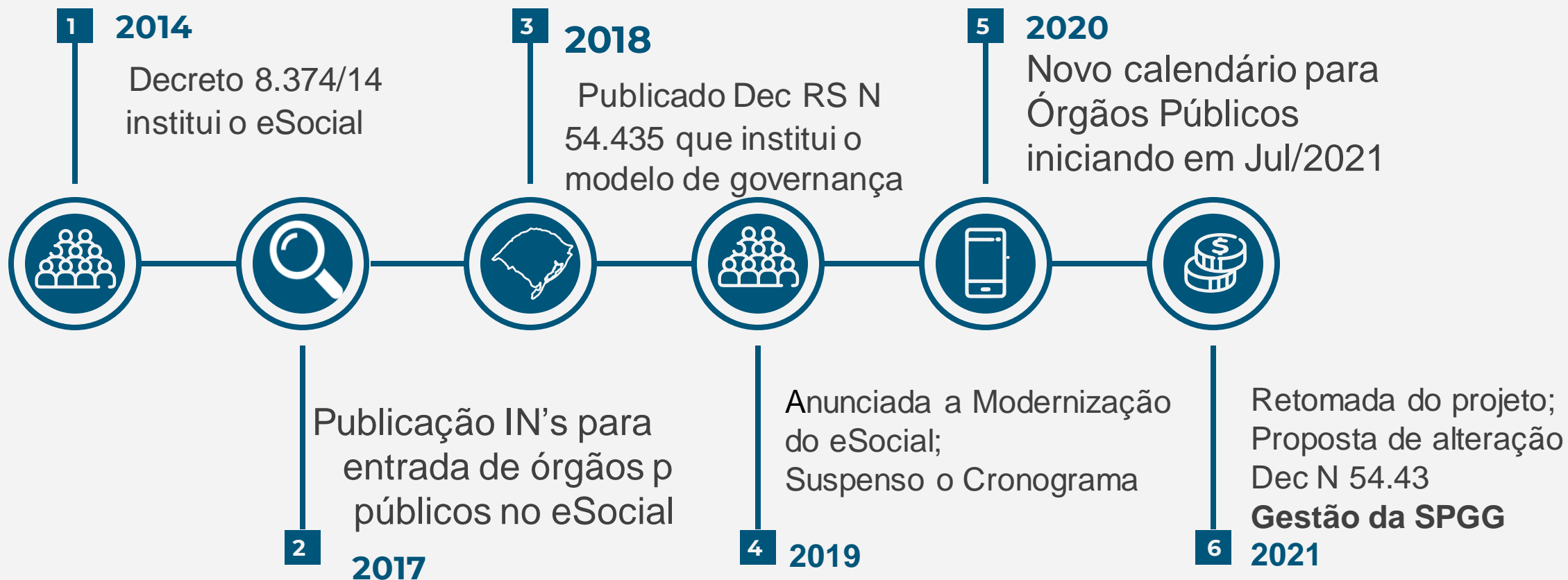
Minuta para alteração do Decreto Estadual N° 54.435, de 21 de dezembro de 2018



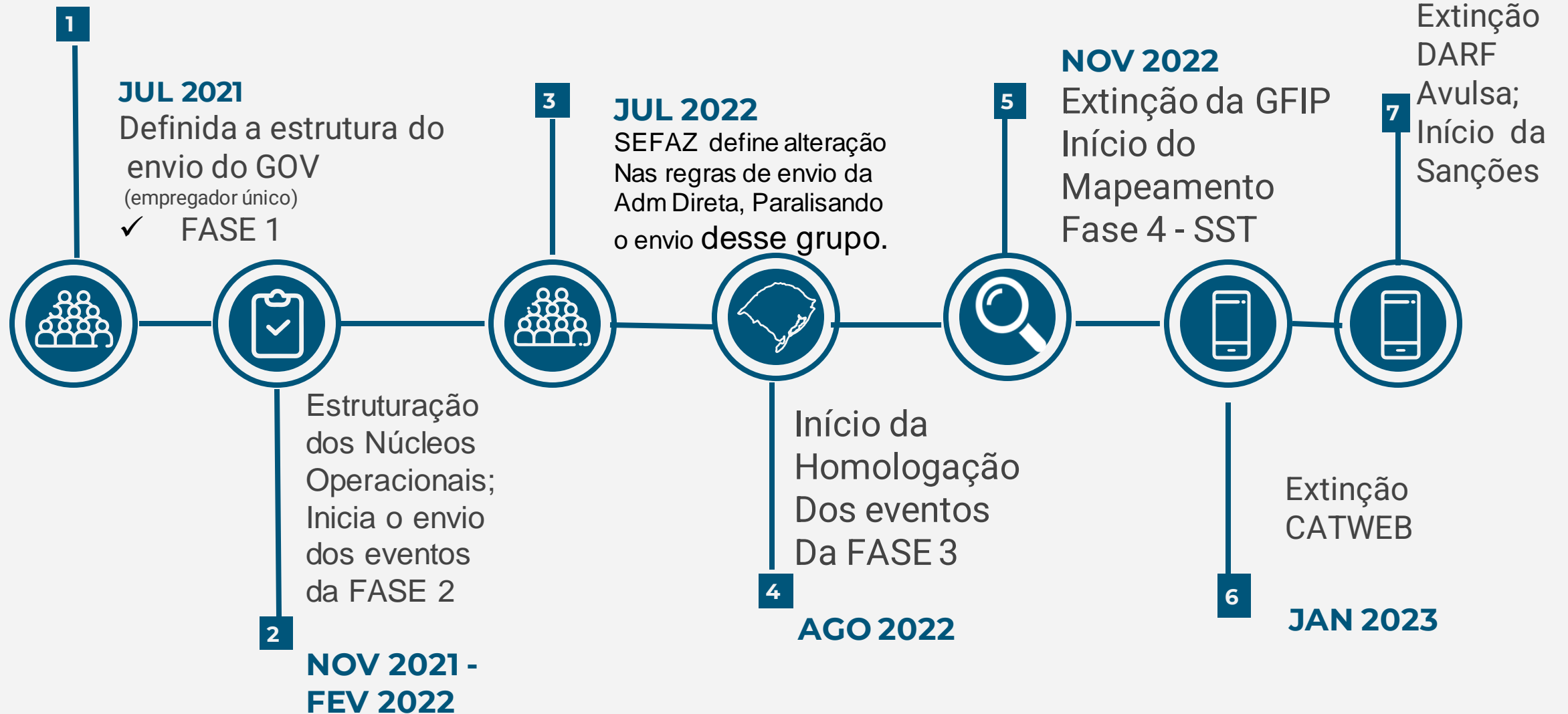
## Gestor de RH:

Indica o Responsável pelo Núcleo Operacional na sua Entidade

# | Linha do Tempo



# | Linha do Tempo



# Ações Imediatas - Gestor de RH

- **Certificado do tipo A1**

- Todos os órgãos devem ter Certificado do Tipo A1 Válido, para uso do seu Núcleo Operacional do eSocial.



O que é um Certificado do Tipo A1 Válido:

Certificado do CNPJ do Órgão; ou

Certificado do CPF do operador com:

**Procuração digital do Órgão no e-CAC.** (Passo a Passo está no link da Capacitação)

Certificado dentro do prazo de validade temporal.

# Ações Imediatas - Gestor de RH

- ✓ Revisão da composição do Núcleo Operacional;

Caso necessária alteração ou criação do Núcleo Operacional

Enviar ofício assinado pelo titular da pasta para o email [esocial-gestao@spgg.rs.gov.br](mailto:esocial-gestao@spgg.rs.gov.br)

Contendo:

Nome	Id	Usuário no RHE	E-mail	Telefone (preferencialmente WhatsApp)

- ✓ Atenção para garantir a disponibilidade dos componentes do Núcleo Operacional durante os períodos de capacitação e envio para a Produção.





## Ações Imediatas - Gestor de RH

**Fase 2: Priorização** do envio dos Trabalhadores com RGPS – Regime Geral de Previdência Social.

Visando garantir a geração da DARF referente às obrigações previdenciárias junto ao Governo Federal assim como disponibilizar as informações para que os trabalhadores tenham acesso aos seus direitos.



# Ações Imediatas - Núcleo de Gestão do eSocial

**Garantir o acesso ao material de apoio e vídeos de capacitação;**

<https://airtable.com/shrHGOhAQI71IlgEyb/tblfElxY4ZKnIbcgE/viwyEOo1EGMUXSgeC/recgqj5ZUGwysOrQx>

**Ampliar o suporte aos Núcleos Operacionais**

[https://teams.microsoft.com/l/meetup-join/19%3ameeting\\_ODg2MDJkNzYtMjJkZS00MTUzLWlXNmYtNTg3OWFIZWJIMTI4%40thread.v2/0?content=%7b%22Tid%22%3a%2215dcd909-8dc0-40e9-a1e5-cecb053cdd1a%22%2c%22Oid%22%3a%2290d37595-af14-4810-8c6c-32cca41a83a2%22%7d](https://teams.microsoft.com/l/meetup-join/19%3ameeting_ODg2MDJkNzYtMjJkZS00MTUzLWlXNmYtNTg3OWFIZWJIMTI4%40thread.v2/0?content=%7b%22Tid%22%3a%2215dcd909-8dc0-40e9-a1e5-cecb053cdd1a%22%2c%22Oid%22%3a%2290d37595-af14-4810-8c6c-32cca41a83a2%22%7d)

**Acesso ao Manual de Orientação do eSocial (MOS)**

<https://www.gov.br/esocial/pt-br/documentacao-tecnica>



## FASE 3 – Folha de Pagamento e Pagamentos



### **SEFAZ:**

**Prioridade na homologação;  
Reestruturando a equipe; e  
Desenhando o processo de envio.**

## FASE 4 – Saúde e Segurança do Trabalhador

**Paralisada devido a prioridade no envio da Fase 2 e Fase 3 para os trabalhadores com regime geral de previdência social (RGPS).**





## **GOVERNO DO ESTADO DO RIO GRANDE DO SUL**

Governador: Eduardo Leite

Vice-Governador: Gabriel Souza

## **SECRETARIA DE PLANEJAMENTO, GOVERNANÇA E GESTÃO • SPGG**

Secretária: Danielle Calazans

Subsecretária de Gestão de Pessoas: Ana dal Ben

## **DEPARTAMENTO CENTRAL DE GESTÃO DA VIDA FUNCIONAL**

Diretor: Leonardo Justino

Divisão Central de Gestão de Sistemas: Silvia Mozzini ([silvia-mozzini@spgg.rs.gov.br](mailto:silvia-mozzini@spgg.rs.gov.br))

Ivan Rosa ([ivan-rosa@spgg.rs.gov.br](mailto:ivan-rosa@spgg.rs.gov.br))

Gilberto Soper ([\[sopper@spgg.rs.gov.br\]\(mailto:sopper@spgg.rs.gov.br\)\)](mailto:gilberto-</a></p></div><div data-bbox=)