



# Projeto eSocial

---

Próximos Passos

29/03/2023

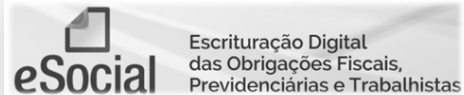
# Pauta

**1. eSocial e suas Fases**

**2. Envio para a Produção**

**3. Próximos Passos**

# eSocial

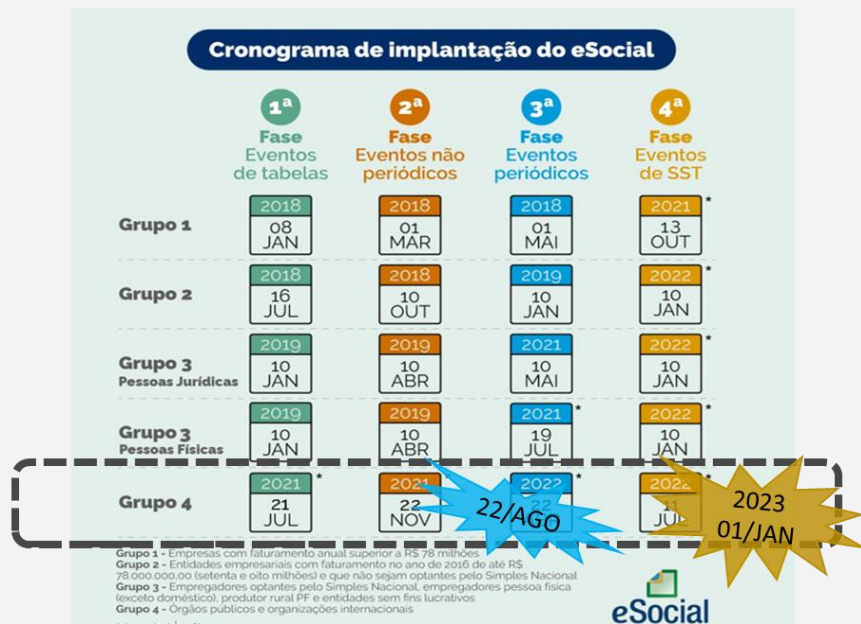


## O que é o eSocial?

É o Sistema de Escrituração Fiscal Digital das Obrigações Fiscais, Previdenciárias e Trabalhistas. É um projeto do Governo Federal criado por meio do decreto 8.373 de 11 de dezembro de 2014. Trata-se de um sistema do governo que unificará o envio das informações de empregados e estagiários.

## Qual é o objetivo do eSocial?

Uniformizar, centralizar as obrigações e combater a sonegação, viabilizando a garantia aos direitos previdenciários e trabalhistas.



GOVERNO DO ESTADO  
RIO GRANDE DO SUL



MINISTÉRIO PÚBLICO  
ESTADO DO RIO GRANDE DO SUL



ESTADO DO RIO GRANDE DO SUL  
PODER JUDICIÁRIO  
TRIBUNAL DE JUSTIÇA



DEFENSORIA PÚBLICA  
ESTADO DO RIO GRANDE DO SUL



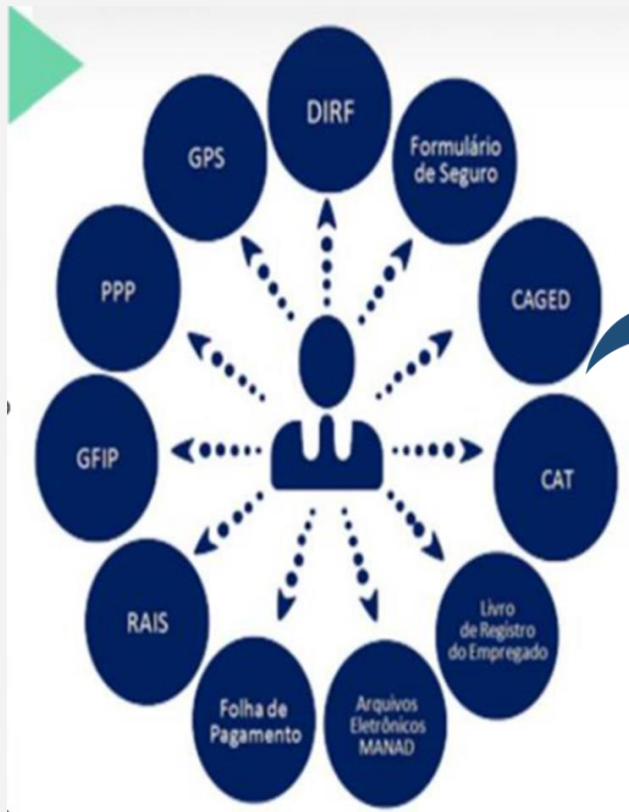
TRIBUNAL DE CONTAS  
RIO GRANDE DO SUL



Assembleia  
Legislativa  
Estado do Rio Grande do Sul

Convênio:  
Executivo e  
demais Poderes

# Sistemática



# Linha do Tempo do eSocial no RS

2021

Retomada do projeto;  
Proposta de alteração da  
estrutura prevista  
no Dec N° 54.43;  
Aprovada proposta da  
Techne para início do desenvolvimento  
da integração RHE e eSocial;  
Definição das regras de envio.

NOV/21

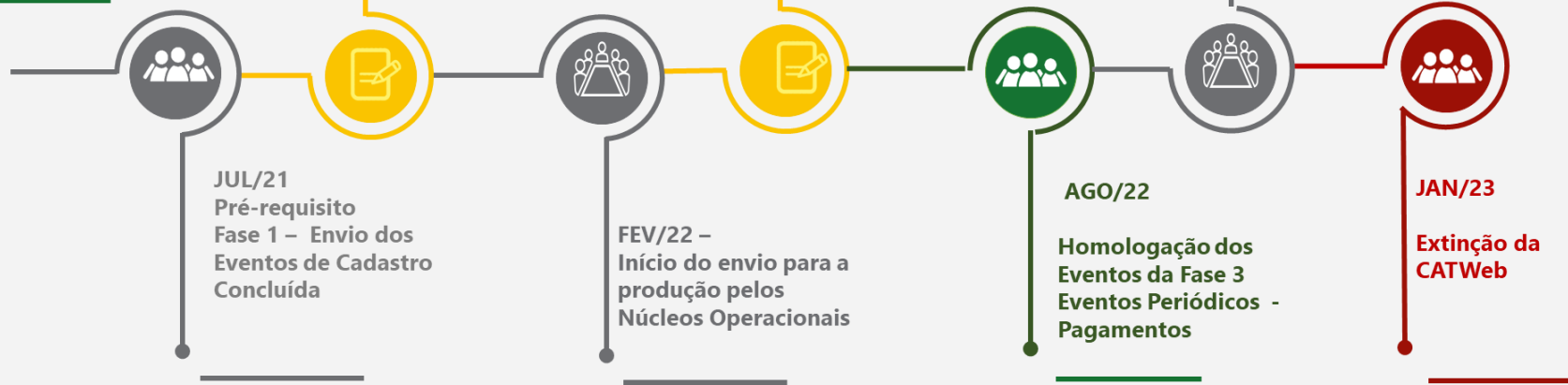
Início da Homologação;  
Criação dos Núcleos Operacionais;  
Estruturação da SUGEP;  
Planejamento da Capacitação

JUL/22

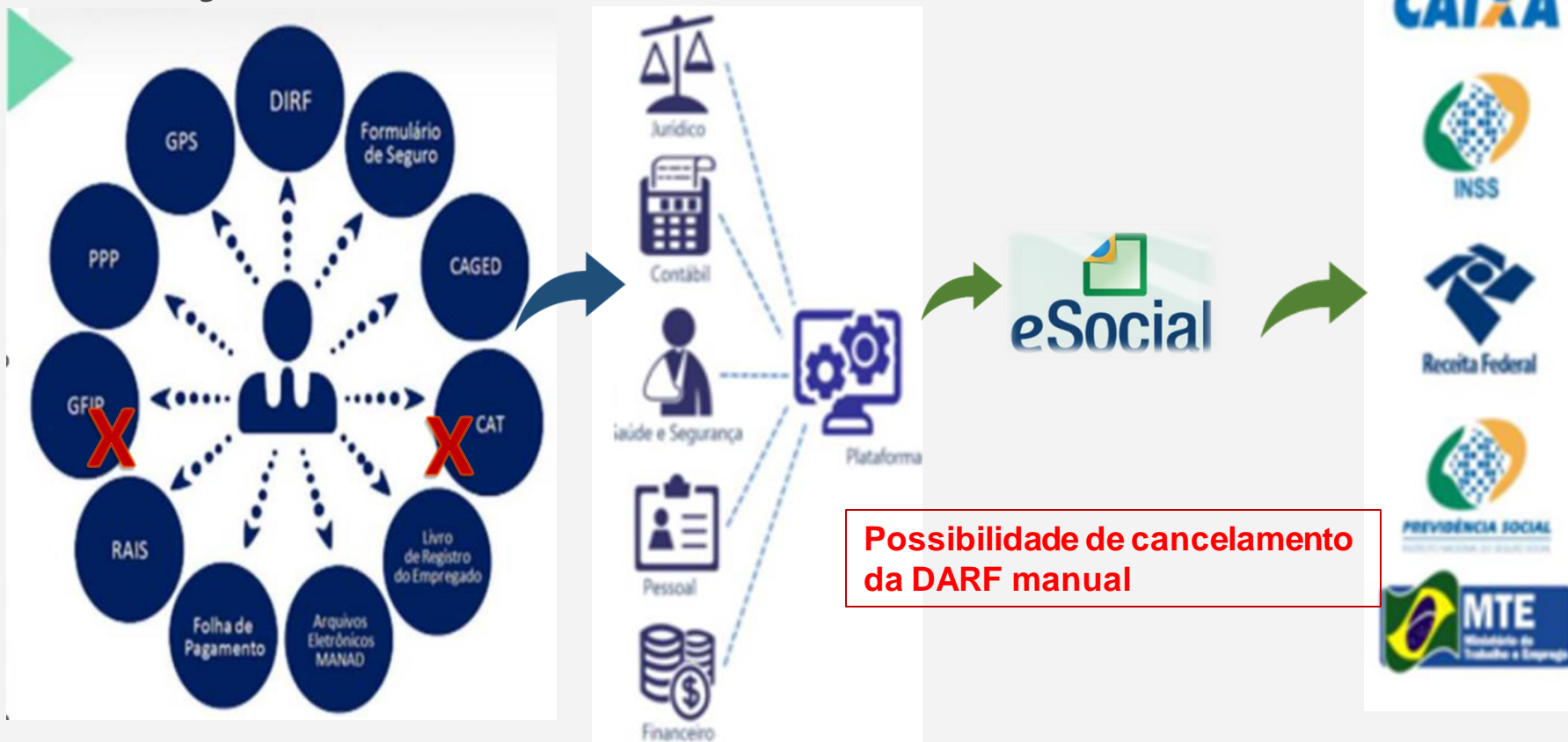
Alteração das regras de  
envio da Adm Direta e  
paralização do envio das  
secretarias.

NOV/22

Extinção da GFIP  
Mapeamento dos eventos  
da Fase 4 - SST



# Evolução do eSocial no Ambiente Federal



## Núcleo de Gestão do eSocial - Priorização

- **A Prioridade do envio é para os eventos essenciais para os trabalhadores do RGPS - Regime Geral de Previdência Social**
- **São definidos como essenciais os eventos:**
  - Impactem na geração das Darf's na DCTFWeb; ou
  - Impactem na obtenção dos direitos previdenciários do trabalhador; ou
  - O INSS ou a Receita Federal não disponibilize outro meio, que não seja o eSocial, de prestar a informação, gerando multas para o estado. Ex: Comunicado de Acidente do Trabalho.

# Núcleo de Gestão do eSocial Capacitação e Suporte

- **Sala virtual com agenda diária para acompanhamento dos Núcleos Operacionais capacitados para o envio:**
  - Ocorre das 14:00 às 16:00, para esclarecimento de dúvidas e apoio na operação do envio para o eSocial.
  - Link será disponibilizado no chat do Fórum.

No email : [esocial-gestao@spgg.rs.gov.br](mailto:esocial-gestao@spgg.rs.gov.br)

Telefone: 3288-1353 ou 3288-1297  
Ivan, Gilberto ou Silvia



# Requisitos para o envio ao eSocial

- **Certificado do tipo A1**

- Todos os órgãos devem ter Certificado do Tipo A1 Válido, para uso do seu Núcleo Operacional do eSocial.
- 

O que é um Certificado do Tipo A1 Válido:

Certificado do CNPJ do Órgão; ou

Certificado do CPF do operador com procuração digital do Órgão no e-CAC.

Certificado dentro do prazo de validade temporal.



# Requisitos para o envio ao eSocial

- **Administração Indireta**

Todas as entidades estão disponíveis para o envio para a Produção de todos os seus trabalhadores;

- **Administração Direta**

Aguardando o desenvolvimento das alterações dos critérios de envio Solicitados pela SEFAZ em Julho/2022;

**O envio será disponibilizado para casos críticos:**

Impactam na obtenção dos direitos previdenciários do trabalhador;  
Para lançamento de CAT - Comunicado de Acidente do Trabalho; e  
Iniciando o envio da SEDUC.



## Fase 3 – Eventos Periódicos

# Folha de Pagamento e Pagamentos

- **Condução da SEFAZ**

- Tesouro já iniciou a classificação das Rubricas da Folha;
- SEFAZ está elaborando o desenho do processo do envio dos eventos pós folha; e
- Estamos preparando o envio da FAPERGS como piloto.





## **GOVERNO DO ESTADO DO RIO GRANDE DO SUL**

Governador: Eduardo Leite

Vice-Governador: Gabriel Souza

## **SECRETARIA DE PLANEJAMENTO, GOVERNANÇA E GESTÃO • SPGG**

Secretária: Danielle Calazans

Subsecretária de Gestão de Pessoas: Ana dal Ben

## **DEPARTAMENTO CENTRAL DE GESTÃO DA VIDA FUNCIONAL**

Diretor: Leonardo Justino

Divisão Central de Gestão de Sistemas: Silvia Mozzini

Ivan Rosa