

# Projeto eSocial

## Status do Envio ao Ambiente de Produção

31/08/2022

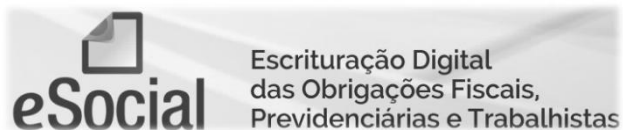


## ➤ AGENDA

- eSocial e suas Fases
- Núcleos Operacionais
- Homologação
- Próximos Passos Fase 2 – Eventos não periódicos;  
Fase 3 – Eventos periódicos; e  
Fase 4 – Eventos de SST.



# eSocial

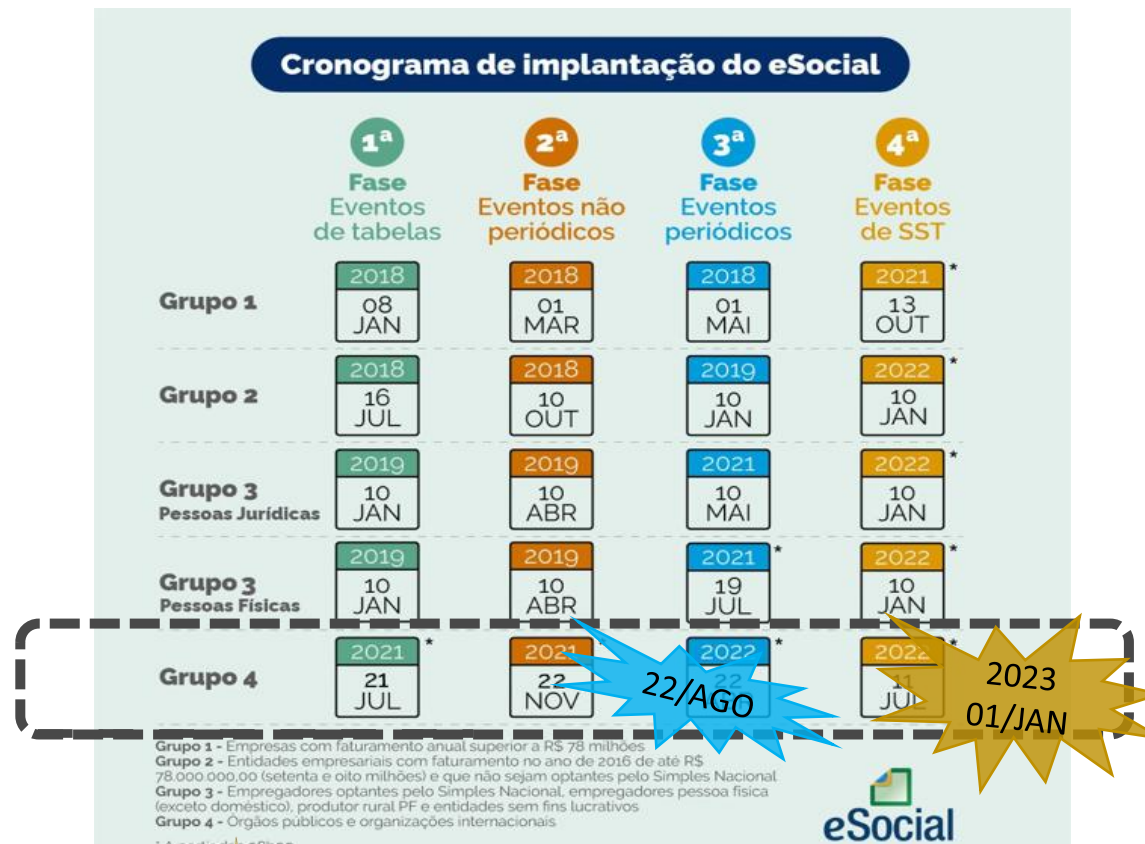


## O que é o eSocial?

É o Sistema de Escrituração Fiscal Digital das Obrigações Fiscais, Previdenciárias e Trabalhistas. É um projeto do Governo Federal criado por meio do decreto 8.373 de 11 de dezembro de 2014. Trata-se de um sistema do governo que unificará o envio das informações de empregados e estagiários.

## Qual é o objetivo do eSocial?

Uniformizar, centralizar as obrigações e combater a sonegação, viabilizando a garantia aos direitos previdenciários e trabalhistas.



GOVERNO DO ESTADO  
RIO GRANDE DO SUL



MINISTÉRIO PÚBLICO  
ESTADO DO RIO GRANDE DO SUL



ESTADO DO RIO GRANDE DO SUL  
PODER JUDICIÁRIO  
TRIBUNAL DE JUSTIÇA



DEFENSORIA PÚBLICA  
ESTADO DO RIO GRANDE DO SUL



TRIBUNAL DE CONTAS  
RIO GRANDE DO SUL



Assembleia  
Legislativa  
Estado do Rio Grande do Sul

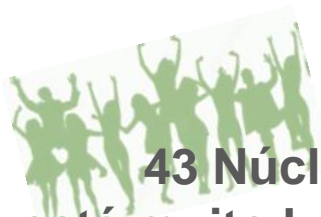
Convênio:  
Executivo e  
demais Poderes

✓ Homologação:

**Importante continuar a participação na sala virtual de acompanhamento dos Núcleos Operacionais capacitados.**

**Ocorre das 14:00 às 16:00, para esclarecimento de dúvidas e apoio na operação do envio para o eSocial.**

Link==> [https://teams.microsoft.com/l/meetup-join/19%3ameeting\\_ODg2MDJkNzYtMjJkZS00MTUzLWlxNmYtNTg3OWFIZWJIMTI4%40thread.v2/0?context=%7b%22Tid%22%3a%2215dcd909-8dc0-40e9-a1e5-cecb053cdd1a%22%2c%22Oid%22%3a%2290d37595-af14-4810-8c6c-32cca41a83a2%22%7d](https://teams.microsoft.com/l/meetup-join/19%3ameeting_ODg2MDJkNzYtMjJkZS00MTUzLWlxNmYtNTg3OWFIZWJIMTI4%40thread.v2/0?context=%7b%22Tid%22%3a%2215dcd909-8dc0-40e9-a1e5-cecb053cdd1a%22%2c%22Oid%22%3a%2290d37595-af14-4810-8c6c-32cca41a83a2%22%7d)



**43 Núcleos Operacionais já iniciaram o envio, porém a presença na sala virtual está muito baixa.**

**Os Núcleos Operacionais que ainda não participaram da Homologação precisam iniciar a atividade com urgência.**

# Atividades Preparatórias:

## Atualização dos Horários de Trabalho



- ✓ Adm Indireta → Objetivo concluídas até 16/05/2022:
  - ✓ 17 entidades concluídas; e
  - ✓ 1 entidades em processo de codificação.
  
- ✓ Adm Direta → Objetivo concluídas até 30/05/2022:
  - ✓ 20 entidades concluídas; e
  - ✓ 3 entidades sem retorno aos contatos.

# Atividades Preparatórias:

## Levantamento dos Sindicatos da Entidade



- ✓ Necessário identificar o Sindicato de todas as categorias da entidade para cadastro no RHE.

# Atividades Preparatórias:

## Certificado Digital – A1



- ✓ **Administração Direta**
  - ✓ O responsável pelo CNPJ deverá conceder procuração eletrônica para a operação do eSocial ao titular do Núcleo Operacional;
  - ✓ O titular do Núcleo Operacional, deverá obter um certificado do tipo A1;
- ✓ **A Administração Indireta continua com a obrigatoriedade atual.**



# Próximos Passos

✓ Coletar os novos campos requisitados pelo eSocial para Adidos enviando para DPROV;

✓ Capacitação e envio dos demais eventos da Fase 2 do eSocial;

✓ S-2300, S-2306, S-2399 – Trabalhadores sem Vínculo;

✓ S-2230 – Afastamento Temporário;

✓ S-2231 – Cessão e exercício em outro órgão;

✓ S-2298 – Reintegração;

✓ S-2299 – Desligamento; e

✓ S-3000- Exclusão de Eventos.

✓ Equipe de desenvolvimento (Procergs/Techne) está tratando as inconsistências encontradas no envio que estão priorizadas conforme o impacto.



# Próximos Passos – Envio para a Produção

- ✓ Entidades da Administração Indireta e demais Poderes já estão aptos para o envio ao ambiente Nacional.
  - ✓ MPRS e UERGS já iniciaram o envio dos eventos S-2200.

## MUITO IMPORTANTE:

**A entidade já teve ter o envio Homologado na Produção Restrita.**

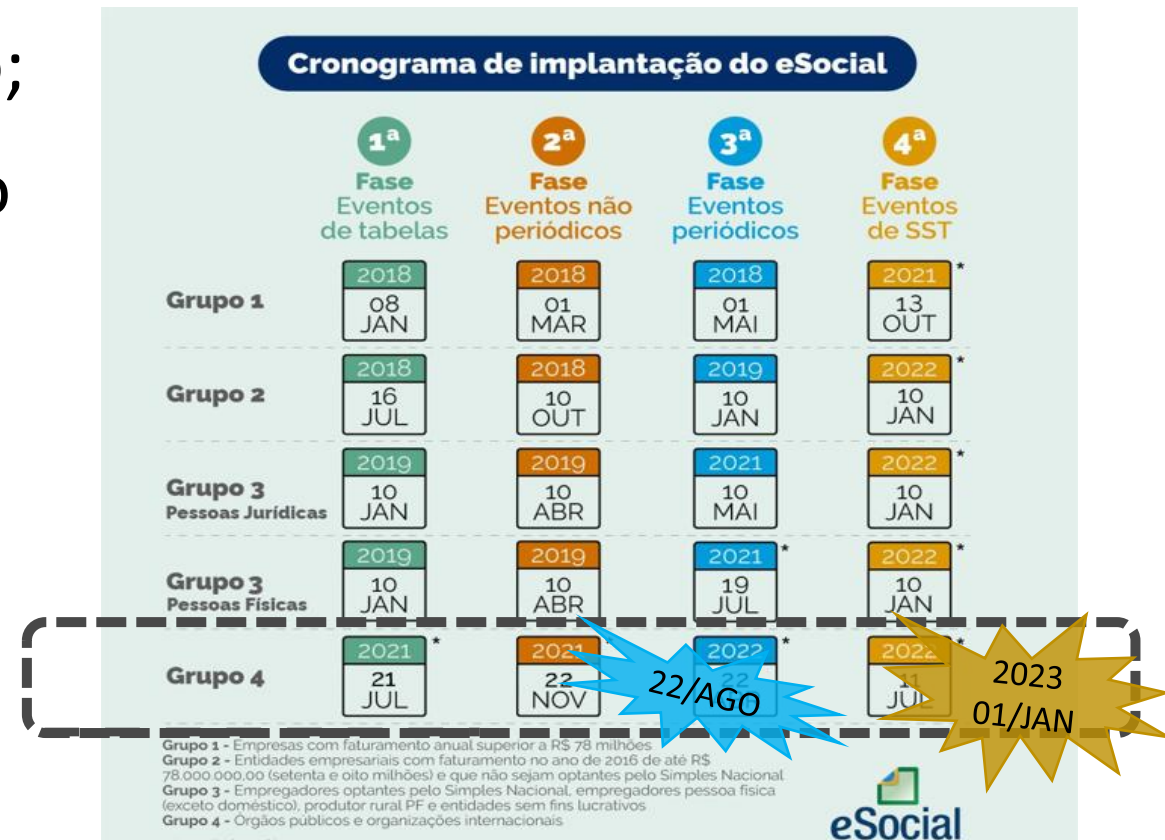
- ✓ Entidades da Administração Direta não estão aptas para o envio ao ambiente Nacional.



# Fase 3 – Eventos Periódicos

## Folha de Pagamento e Pagamentos

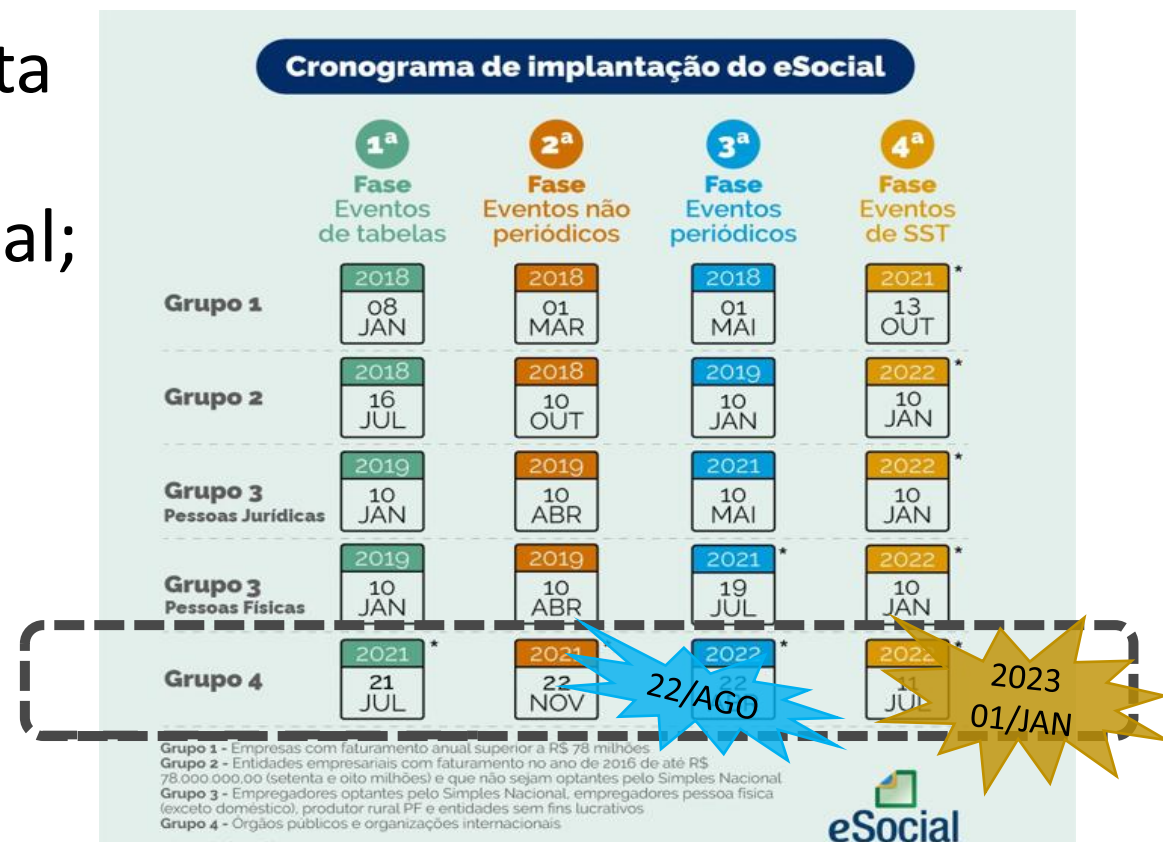
- ✓ Tesouro iniciou a homologação;
- ✓ Definição do processo de envio dos eventos da Fase 3 pelos Núcleos Operacionais.



# Fase 4 – Saúde e Segurança do Trabalhador

Somente para Trabalhadores do RGPS

- ✓ Techne apresentou a ferramenta no RHE NG que registrará os dados necessários para o eSocial;
- ✓ O plano para o início do mapeamento dos conectores e da operação do NG está em elaboração.



# AGRADECEMOS A TODOS

**Silvia Mozzini**

[silvia-mozzini@sogg.rs.gov.br](mailto:silvia-mozzini@sogg.rs.gov.br)

Janaina Sodré

Ivan Rosa

Gilberto Soper

Cristiane Alves

Karla Correa