



NOVAS FAÇANHAS

NO PLANEJAMENTO,
GOVERNANÇA E GESTÃO

Projeto eSocial

Fase 2 – Eventos não Periódicos

Trabalhadores e Seus Vínculos

27/04/2022

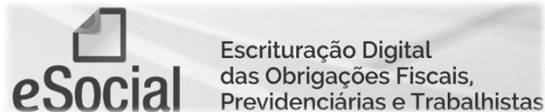


➤ AGENDA

- eSocial e suas Fases
- Núcleos Operacionais
- Homologação
- Próximos Passos Fase 2 – Eventos não periódicos



eSocial



O que é o eSocial?

É o Sistema de Escrituração Fiscal Digital das Obrigações Fiscais, Previdenciárias e Trabalhistas. É um projeto do Governo Federal criado por meio do decreto 8.373 de 11 de dezembro de 2014. Trata-se de um sistema do governo que unificará o envio das informações de empregados e estagiários.

Qual é o objetivo do eSocial?

Uniformizar, centralizar as obrigações e combater a sonegação, viabilizando a garantia aos direitos previdenciários e trabalhistas.

Cronograma de implantação do eSocial

	1ª Fase Eventos de tabelas	2ª Fase Eventos não periódicos	3ª Fase Eventos periódicos	4ª Fase Eventos de SST
Grupo 1	2018 08 JAN	2018 01 MAR	2018 01 MAI	2021* 13 OUT
Grupo 2	2018 16 JUL	2018 10 OUT	2019 10 JAN	2022* 10 JAN
Grupo 3 Pessoas Jurídicas	2019 10 JAN	2019 10 ABR	2021 10 MAI	2022* 10 JAN
Grupo 3 Pessoas Físicas	2019 10 JAN	2019 10 ABR	2021* 19 JUL	2022* 10 JAN
Grupo 4	2021* 21 JUL	2021 22 NOV	2022* 22 JUL	2022* 21 JUL

22/AGO (highlighted in blue starburst)
2023 01/JAN (highlighted in yellow starburst)

Grupo 1 - Empresas com faturamento anual superior a R\$ 78 milhões
Grupo 2 - Entidades empresariais com faturamento no ano de 2016 de até R\$ 78.000.000,00 (setenta e oito milhões) e que não sejam optantes pelo Simples Nacional
Grupo 3 - Empregadores optantes pelo Simples Nacional, empregadores pessoa física (exceto doméstico), produtor rural PF e entidades sem fins lucrativos
Grupo 4 - Órgãos públicos e organizações internacionais



GOVERNO DO ESTADO
RIO GRANDE DO SUL



MINISTÉRIO PÚBLICO
ESTADO DO RIO GRANDE DO SUL



ESTADO DO RIO GRANDE DO SUL
PODER JUDICIÁRIO
TRIBUNAL DE JUSTIÇA



DEFENSORIA PÚBLICA
ESTADO DO RIO GRANDE DO SUL



TRIBUNAL DE CONTAS
RIO GRANDE DO SUL

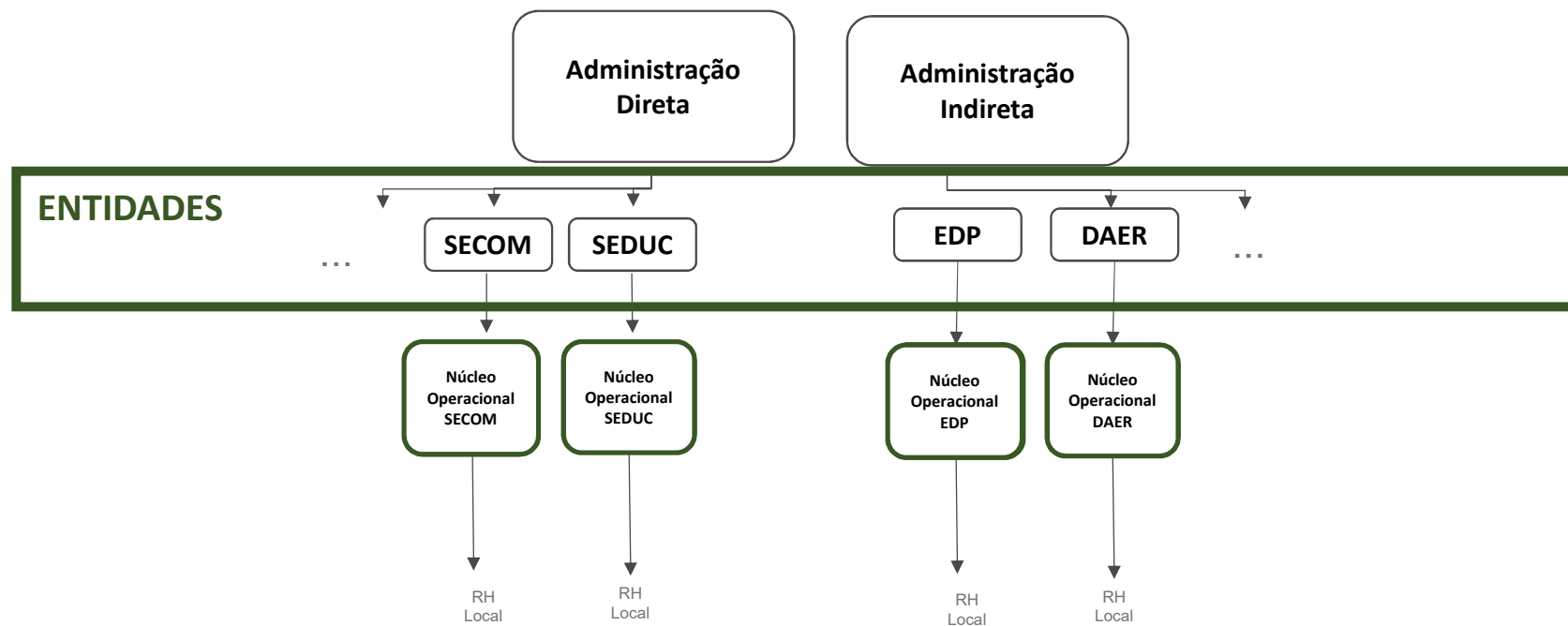


Assembleia
Legislativa
Estado do Rio Grande do Sul

Convênio:
Executivo e
demais Poderes

eSocial - Operação

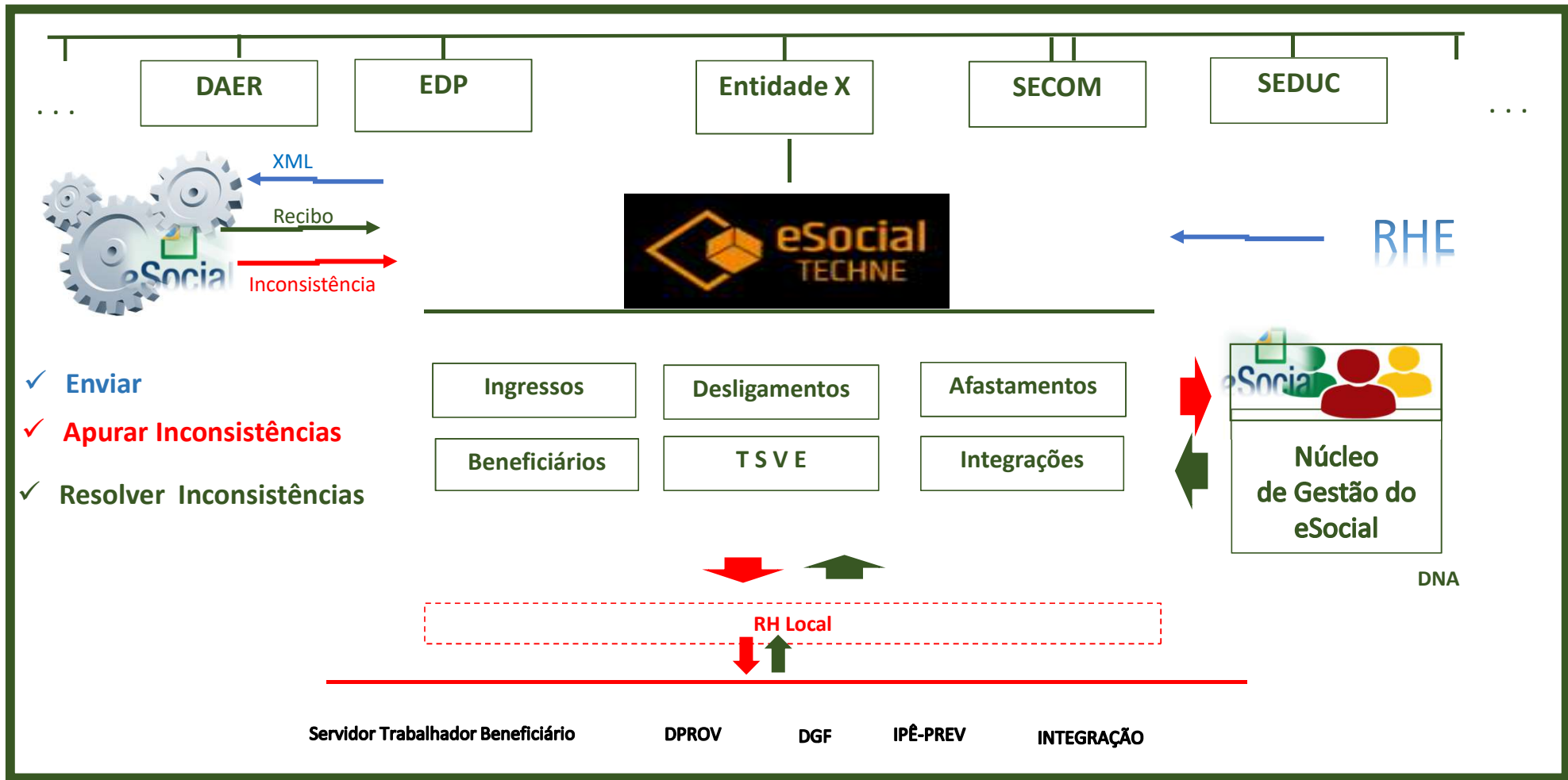
Minuta para alteração do Decreto Estadual N° 54.435, de 21 de dezembro de 2018



Núcleos Operacionais já constituídos

Núcleos Operacionais do eSocial

Minuta para alteração do Decreto Estadual N° 54.435, de 21 de dezembro de 2018



Realizações – Fase 2 – Eventos não Periódicos Trabalhadores e seus Vínculos



RELEMBRANDO:

- ✓ Iniciado o envio para a Produção de Entidades da Adm Indireta:

Obtendo RECIBADOS COM SUCESSO.

Alguns pontos

- ✓ Homologação:

Realizados 2 ciclos de Capacitação dos eventos S-2200, S-2205 e S-2206, para entidades da administração Diretas e Indiretas, atendendo aos 43 Núcleos Operacionais .

Disponibilizada sala virtual com agenda diária para acompanhamento dos Núcleos Operacionais capacitados para o envio

Ocorre das 14:00 às 16:00, para esclarecimento de dúvidas e apoio na operação do envio para o eSocial.

Link==> [https://teams.microsoft.com/join/19%3ameeting_ODg2MDJkNzYtMjJkZS00MTUzLWlxNmYtNTg3OWFIZWJIMTI4%40thread.v2/0?context=%7b%22Tid%22%3a%2215dcd909-8dc0-40e9-a1e5-cecb053cdd1a%22%2c%22Oid%22%3a%2290d37595-af14-4810-8c6c-](https://teams.microsoft.com/join/19%3ameeting_ODg2MDJkNzYtMjJkZS00MTUzLWlxNmYtNTg3OWFIZWJIMTI4%40thread.v2/0?context=%7b%22Tid%22%3a%2215dcd909-8dc0-40e9-a1e5-cecb053cdd1a%22%2c%22Oid%22%3a%2290d37595-af14-4810-8c6c-32cca41a83a2%22%7d)

32cca41a83a2%22%7d

**Pontos de Atenção – Fase 2 – Eventos não Periódicos
Trabalhadores e seus Vínculos**



Núcleos Operacionais já iniciaram o envio.

Porém, temos Núcleos Operacionais que ainda estão ausentes.

eSocial - Fase 2 – Eventos não Periódicos

Trabalhadores e seus Vínculos



Horário de Trabalho

Relembrando:

- ✓ Somente para Celetistas;
- ✓ Identificar os horários de trabalho da sua entidade;
 - ✓ Deverá ser avaliado pelo DCCE (SPGG).
- ✓ DCCE (SPGG) enviar para o DNA (dearh-rhe@planejamento.rs.gov.br) para cadastramento do horário:
- ✓ Elaborar planilha para atualização dos Eventos de Cargo, contendo:
 - ✓ ID
 - ✓ Vínculo; e
 - ✓ Código do Horário.



Horário de Trabalho

- ✓ A carga geral, para os celetistas que ainda não tiveram o Horário de Trabalho indicando, com o código 14, considerado como horário comercial; **Em andamento**

Código	Descrição
14	2ª a 6ª - 8h30 às 18h, com 1h30 de intervalo

- ✓ Os erros no lançamento de substituições de celetistas foram corrigidos;



Adm Direta - Certificado Digital – A1



- ✓ Estamos buscando alternativas para que não seja necessário o secretário da pasta obter um certificado do tipo A1 para o CNPJ;
- ✓ A Administração Indireta continua com a obrigatoriedade.

Próximos Passos

- ✓ Coletar os novos campos requisitados pelo eSocial para Adidos enviando para DPROV;
- ✓ Capacitação e envio dos demais eventos da Fase 2 do eSocial;
 - ✓ S-2300, S-2306, S-2399 – Trabalhadores sem Vínculo;
 - ✓ S-2230 – Afastamento Temporário;
 - ✓ S-2231 – Cessão e exercício em outro órgão;
 - ✓ S-2298 – Reintegração;
 - ✓ S-2299 – Desligamento; e
 - ✓ S-3000- Exclusão de Eventos.
- ✓ Equipe de desenvolvimento (Procergs/Techne) está tratando as inconsistências encontradas no envio dos Dependentes nos eventos S-2200.



Próximos Passos – Envio para a Produção

- ✓ Foi elaborado o Cronograma de envio por Entidade (CNPJ), porém foi paralisado após serem encontradas algumas ocorrências na geração dos conectores .

- ✓ **MUITO IMPORTANTE:**

A entidade já teve ter o envio Homologado na Produção Restrita.



AGRADECEMOS A TODOS

Silvia Mozzini

silvia-mozzini@spgg.rs.gov.br

Janaina Sodré

Ivan Rosa

Gilberto Soper

Marcelo de Araujo

Cristiane Alves

Karla Correa



GOV RS

NOVAS FAÇANHAS

NO PLANEJAMENTO,
GOVERNANÇA E GESTÃO