



NOVAS FAÇANHAS

NO PLANEJAMENTO,
GOVERNANÇA E GESTÃO

Projeto eSocial

Fase 2 – Eventos não Periódicos Trabalhadores e Seus Vínculos

26/01/2022

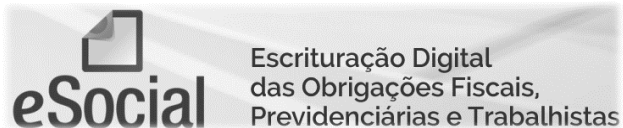


➤ AGENDA

- eSocial e suas Fases
- Estrutura do eSocial no RS
 - Governança e Formato de Trabalho
- Núcleos Operacionais
- Capacitação da Fase 2 – Eventos não periódicos



eSocial



O que é o eSocial?

É o Sistema de Escrituração Fiscal Digital das Obrigações Fiscais, Previdenciárias e Trabalhistas. É um projeto do Governo Federal criado por meio do decreto 8.373 de 11 de dezembro de 2014. Trata-se de um sistema do governo que unificará o envio das informações de empregados e estagiários.

Qual é o objetivo do eSocial?

Uniformizar, centralizar as obrigações e combater a sonegação, viabilizando a garantia aos direitos previdenciários e trabalhistas.

Cronograma de implantação do eSocial

	1 ^a Fase Eventos de tabelas	2 ^a Fase Eventos não periódicos	3 ^a Fase Eventos periódicos	4 ^a Fase Eventos de SST
Grupo 1	2018 08 JAN	2018 01 MAR	2018 01 MAI	2021* 13 OUT
Grupo 2	2018 16 JUL	2018 10 OUT	2019 10 JAN	2022* 10 JAN
Grupo 3 Pessoas Jurídicas	2019 10 JAN	2019 10 ABR	2021 10 MAI	2022* 10 JAN
Grupo 3 Pessoas Físicas	2019 10 JAN	2019 10 ABR	2021* 19 JUL	2022* 10 JAN
Grupo 4	2021* 21 JUL	2021* 22 NOV	2022* 22 ABR	2022* 11 JUL

Grupo 1 - Empresas com faturamento anual superior a R\$ 78 milhões
Grupo 2 - Entidades empresariais com faturamento no ano de 2016 de até R\$ 78.000.000,00 (setenta e oito milhões) e que não sejam optantes pelo Simples Nacional
Grupo 3 - Empregadores optantes pelo Simples Nacional, empregadores pessoa física (exceto doméstico), produtor rural PF e entidades sem fins lucrativos
Grupo 4 - Órgãos públicos e organizações internacionais



GOVERNO DO ESTADO
RIO GRANDE DO SUL



MINISTÉRIO PÚBLICO
ESTADO DO RIO GRANDE DO SUL



ESTADO DO RIO GRANDE DO SUL
PODER JUDICIÁRIO
TRIBUNAL DE JUSTIÇA



DEFENSORIA PÚBLICA
ESTADO DO RIO GRANDE DO SUL



TRIBUNAL DE CONTAS
RIO GRANDE DO SUL

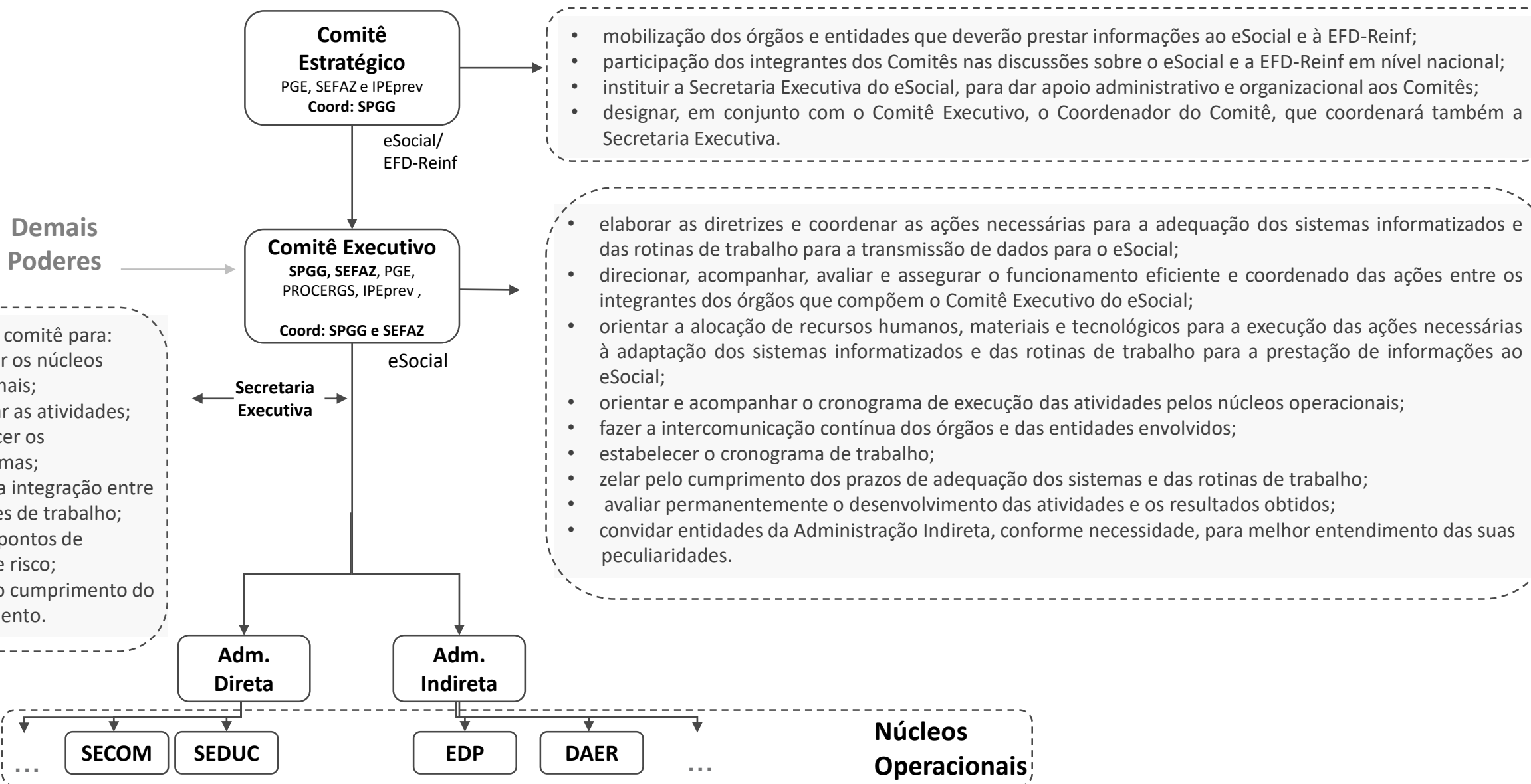


Assembleia
Legislativa
Estado do Rio Grande do Sul

Convênio:
Executivo e
demais Poderes

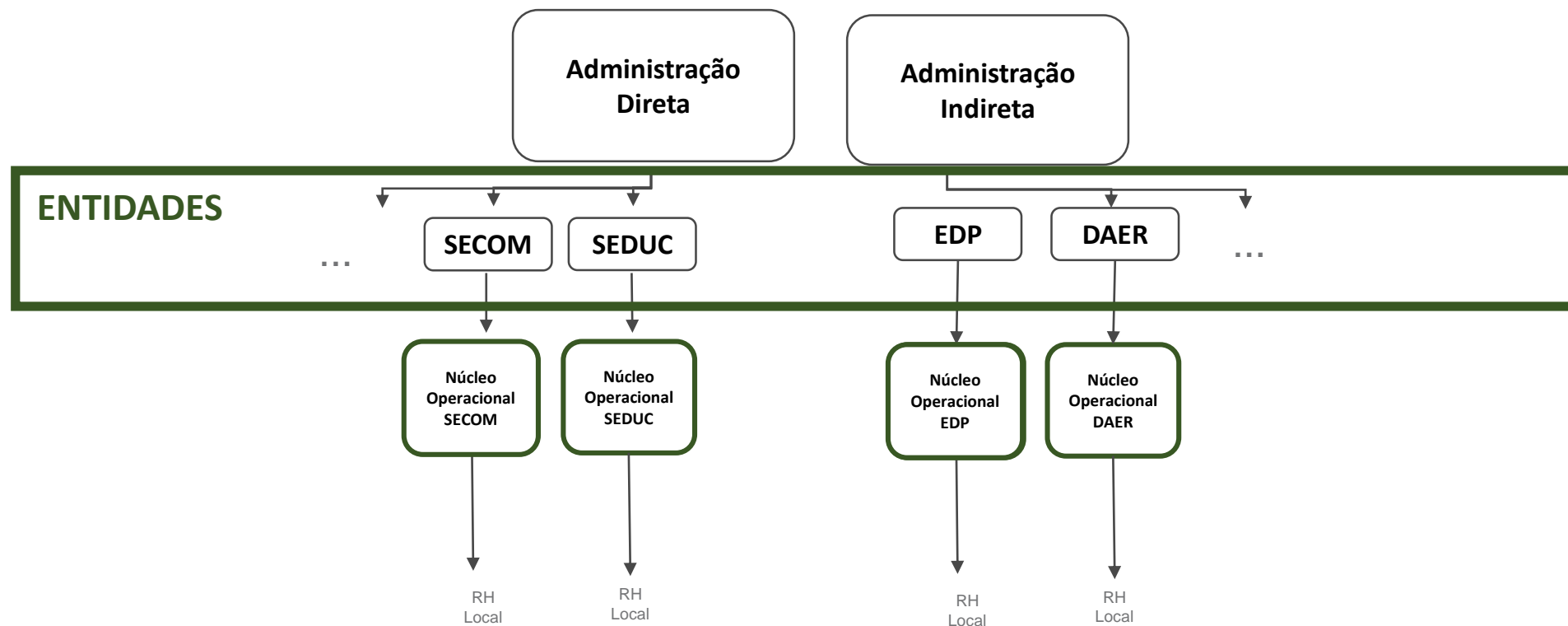
eSocial - Governança

Minuta para alteração do Decreto Estadual N° 54.435, de 21 de dezembro de 2018



eSocial - Operação

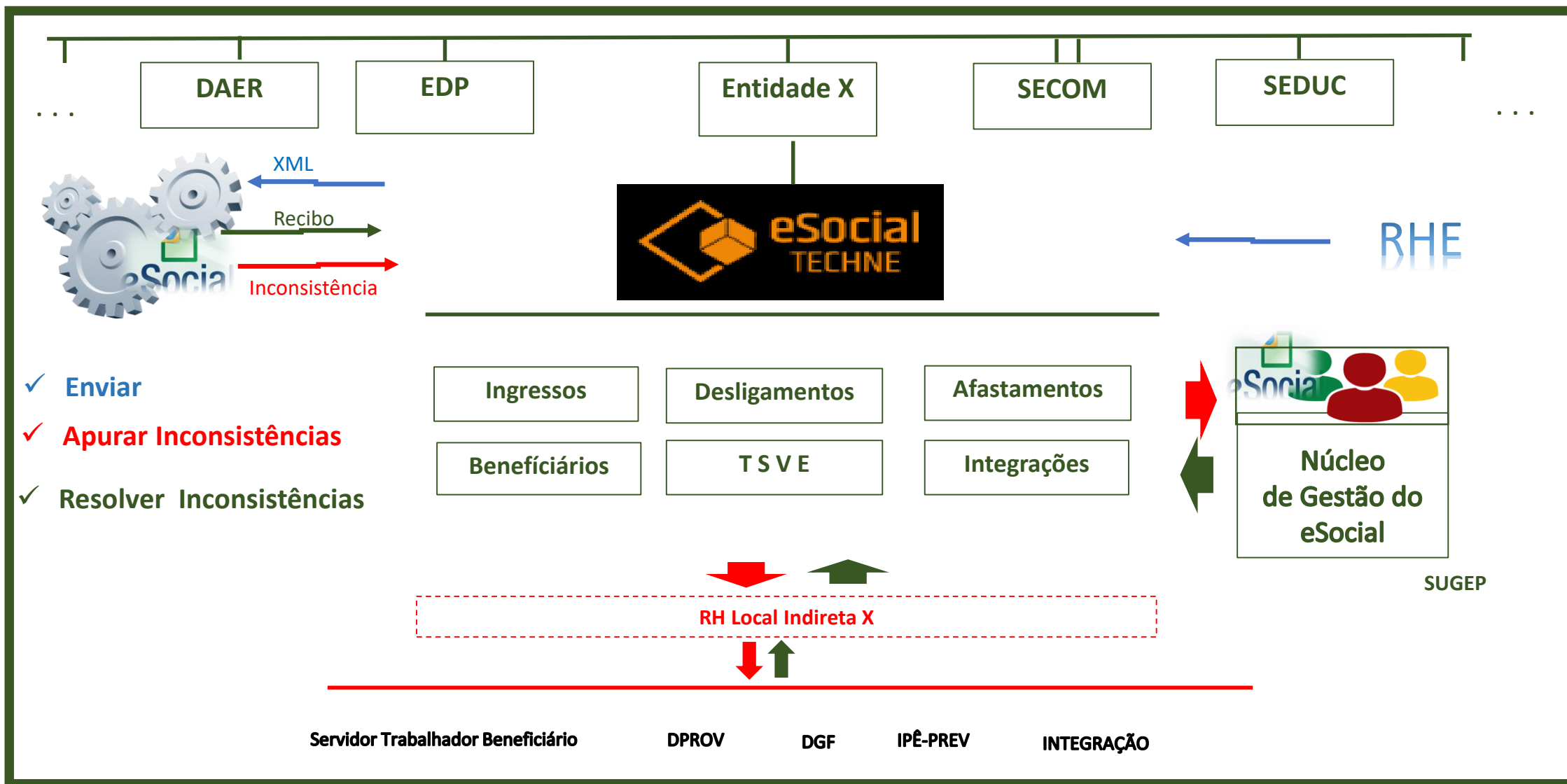
Minuta para alteração do Decreto Estadual N° 54.435, de 21 de dezembro de 2018



Solicitada a Composição do Núcleo Operacional de cada Entidade
Todas as entidades já efetuaram a indicação

Núcleos Operacionais do eSocial

Minuta para alteração do Decreto Estadual N° 54.435, de 21 de dezembro de 2018



- ✓ Iniciado o envio para a Produção:

Enviado um servidor para validação da integração entre os ambiente.
RECIBADO COM SUCESSO.

- ✓ Homologação:

Realizada Capacitação eventos S-2200, S-2205 e S-2206, para Indiretas + SEDUC,
totalizando 20 Núcleos Operacionais.

Agenda diária para acompanhamento dos Núcleos Operacionais capacitados.
Das 14:00 às 16:00, para esclarecimento de dúvidas e apoio na operação.

Link==> https://teams.microsoft.com/l/meetup-join/19%3ameeting_ODg2MDJkNzYtMjJkZS00MTUzLWlxNmYtNTg3OWFIZWJIMTI4%40thread.v2/0?context=%7b%22Tid%22%3a%2215dcd909-8dc0-40e9-a1e5-cecb053cdd1a%22%2c%22Oid%22%3a%2290d37595-af14-4810-8c6c-32cca41a83a2%22%7d

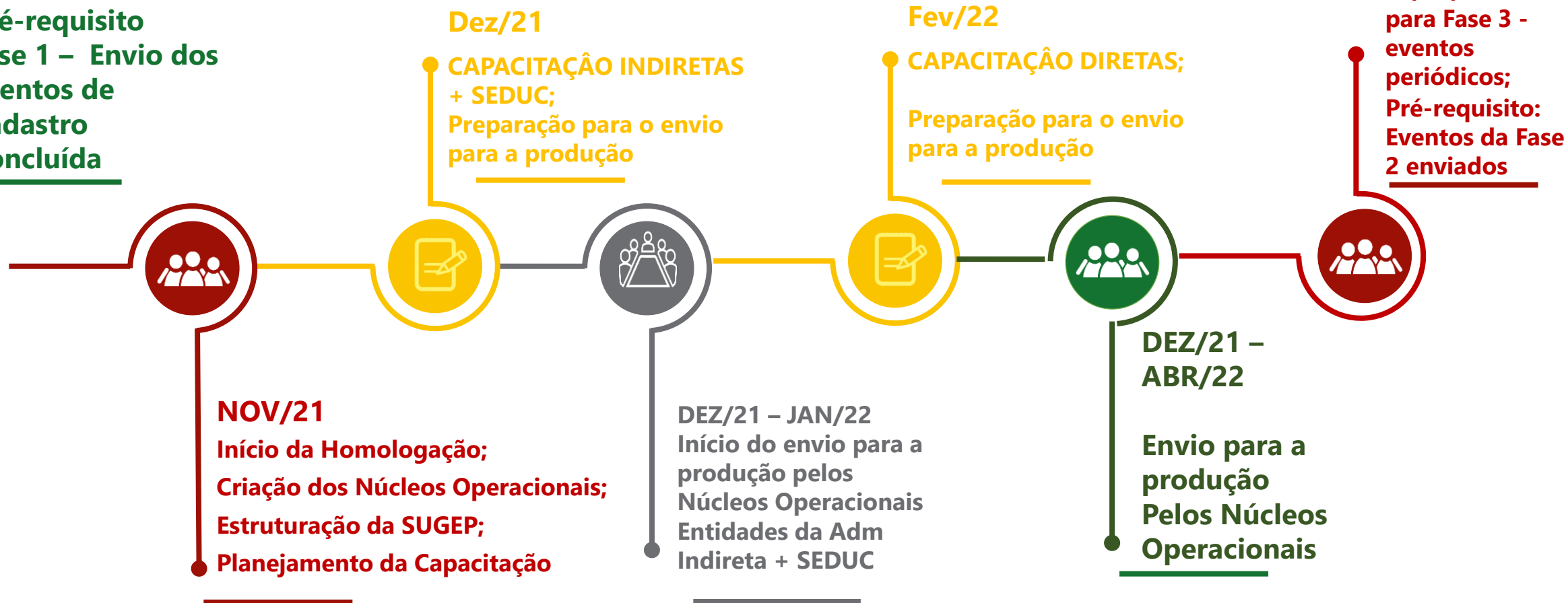
13 Núcleos Operacionais já iniciaram o envio, **7 ainda estão ausentes.**



eSocial - Fase 2 – Eventos não Periódicos

Trabalhadores e seus Vínculos

Pré-requisito
Fase 1 – Envio dos
Eventos de
Cadastro
Concluída



Capacitação – Núcleo Operacional Diretas

31/01/2022 – 01/02/2022



- ✓ Usuário no RHE ativo;
- ✓ Ser capacitado no RHE e estar familiarizado com as rotinas do RH Local;
- ✓ Acesso ao Certificado Digital da Entidade – Tipo A1;

Próximos Passos

- ✓ Informar, por email (esocial-gestão@spgg.rs.gov.br) dados dos sindicatos das categorias da sua entidade; (CNPJ, DATA BASE, VIGÊNCIA).
- ✓ Coletar os novos campos requisitados pelo eSocial para Adidos enviando para DPROV;
- ✓ Capacitação sobre os demais eventos da Fase 2 do eSocial;
 - ✓ S-2300, S-2306, S-2399 – Trabalhadores sem Vínculo;
 - ✓ S-2230 – Afastamento Temporário;
 - ✓ S-2231 – Cessão e exercício em outro órgão;
 - ✓ S-2298 – Reintegração;
 - ✓ S-2299 – Desligamento; e
 - ✓ S-3000- Exclusão de Eventos.
- ✓ Equipe de desenvolvimento (Procergs/Techne) está tratando as inconsistências encontradas no envio dos Dependentes nos eventos S-2200.



Silvia Mozzini

silvia-mozzini@spgg.rs.gov.br

Janaina Sodré

Ivan Rosa

Gilberto Soper

